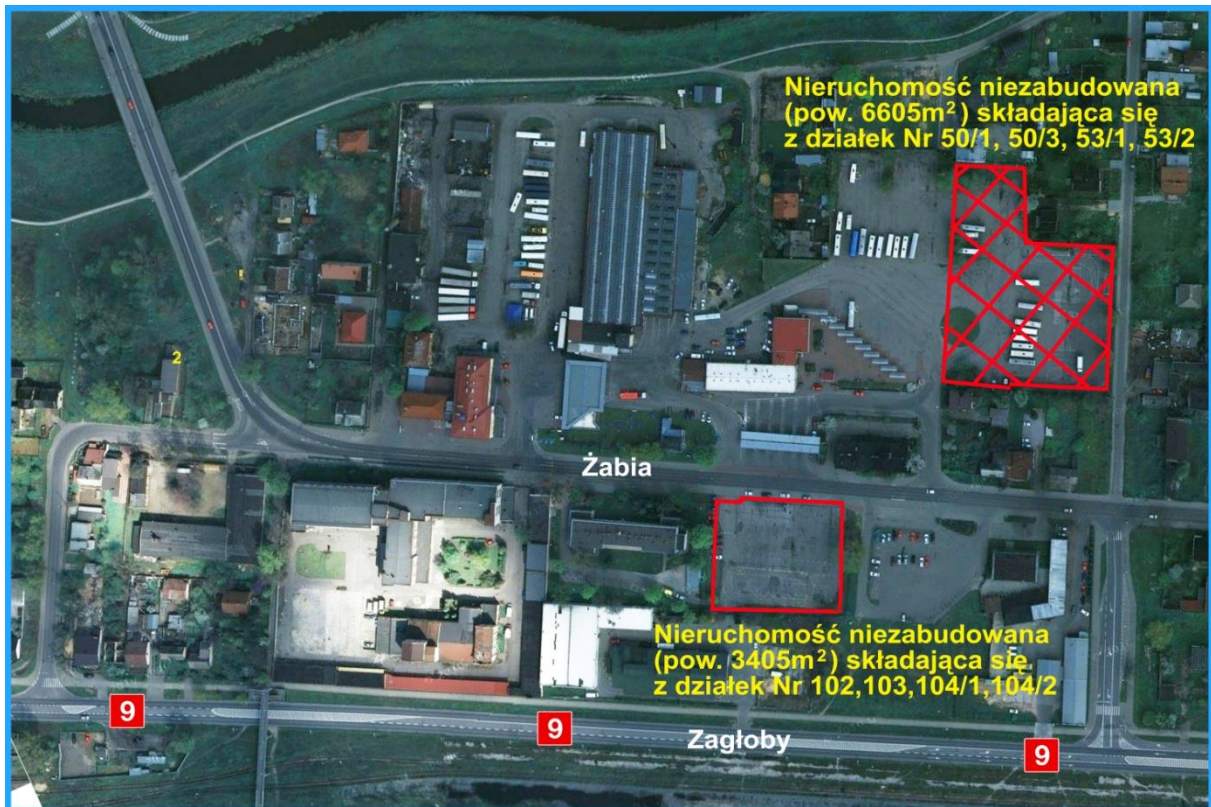


NIERUCHOMOŚCI PRZEZNACZONE NA SPRZEDAŻ PRZEZ PKS W OSTROWCU ŚW. S.A.

Nieruchomość niezabudowana składająca się z działek Nr 50/1, 50/3, 53/1, 53/2



Link do ogłoszeń z dotyczących sprzedaży nieruchomości 102,103,104/1,104/2:
www.pksostrowiec.pl/announcements.php



Położenie: ul. Żabia 40, 27-400 Ostrowiec Świętokrzyski.

Opis nieruchomości przeznaczony na sprzedaż:

Sprzedaży podlega prawo użytkowania wieczystego – cztery wydzielone **działki niezabudowane o łącznej powierzchni 6.605 m²**.

Lokalizacja działek – centrum miasta Ostrowca Św., w bezpośrednim sąsiedztwie z osiedlem domków jednorodzinnych i Dworcem Autobusowym PKS; na terenie obecnej bazy PKS, blisko dworca PKP oraz z bezpośrednim sąsiedztwem ogólnodostępnego parkingu miejskiego (po drugiej stronie ul Żabiej). Położenie działki wzdłuż ulicy Składowej z możliwością bezpośredniego dostępu do drogi powiatowej / ulica Żabia. Lokalizacja w odległości 500m od centrum handlowego Galeria Ostrowiec TESCO oraz Castorama. Nieopodal nowoczesna Pływalnia *Rawszczyzna* i Park Miejski.

Uzbrojenie techniczne - pełne: instalacja wodno-kanalizacyjna, gazowa oraz energetyczna.

Przeznaczenie nieruchomości – zabudowa komercyjna. Teren, na którym znajduje się działka nie jest obecnie objęty aktualnie obowiązującym planem zagospodarowania przestrzennego. W *Studium Uwarunkowań i Kierunków Zagospodarowania Przestrzennego miasta Ostrowca* teren ten jest opisany jako A2 – tereny większych skupisk infrastruktury transportowej. Warunki zabudowy – korzystne.

Plac utwardzony - nawierzchnia asfaltowa. Obecnie teren jest dzierżawiony jako plac manewrowy dla nauki i doskonalenia techniki jazdy wykorzystywany przez szkoły nauki jazdy dla kandydatów na kierowców.

Sprzedaż nieruchomości nastąpi w drodze przetargu na sprzedaż składników aktywów trwałych.

Cena wywoławcza ustalona została na kwotę **1.146.341,46 zł netto** (1.410.000 zł brutto).

Zainteresowanych zapraszamy do zapoznania się ze stanem nieruchomości „na miejscu”.

Informacje: Biuro Zarządu tel. 41-247-97-90, 41-265-11-35 fax. 41-247-97-89 (w godz. od 7 do 15)

Dodatkowo (całodobowo) Tel. kom. 607 303 405



