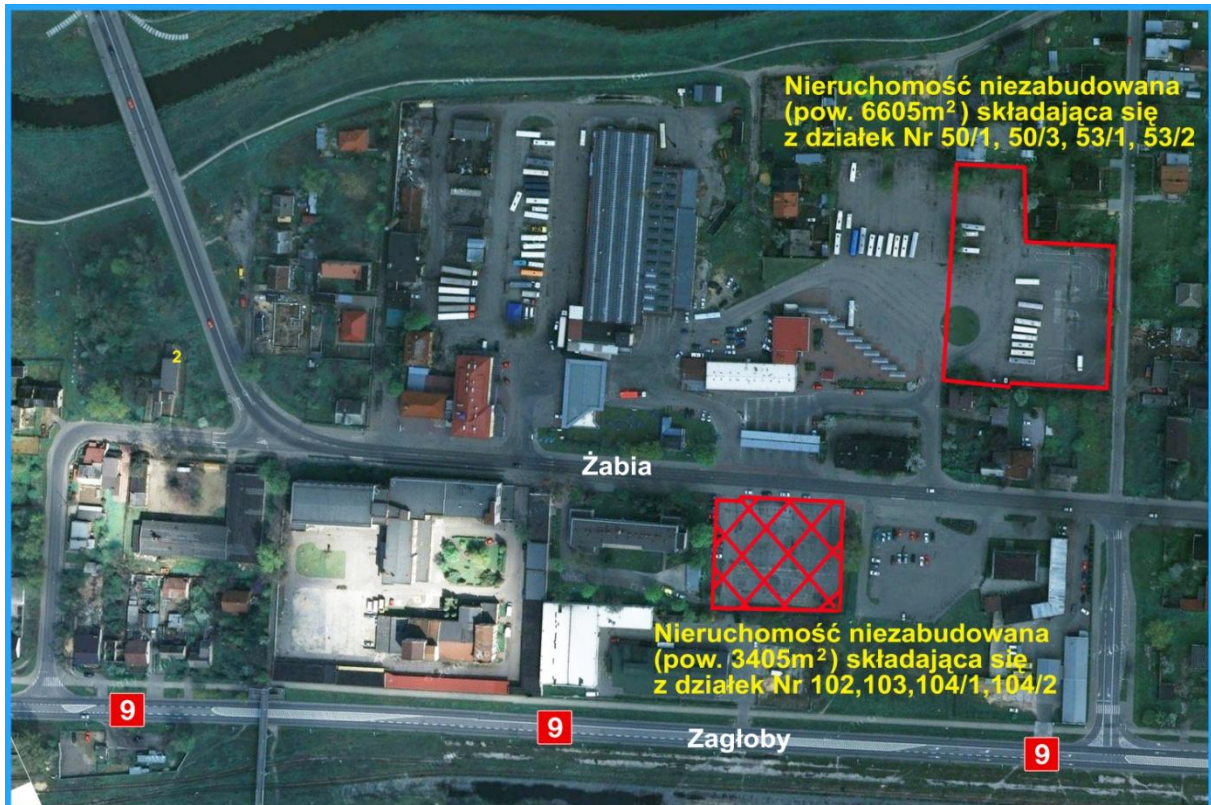
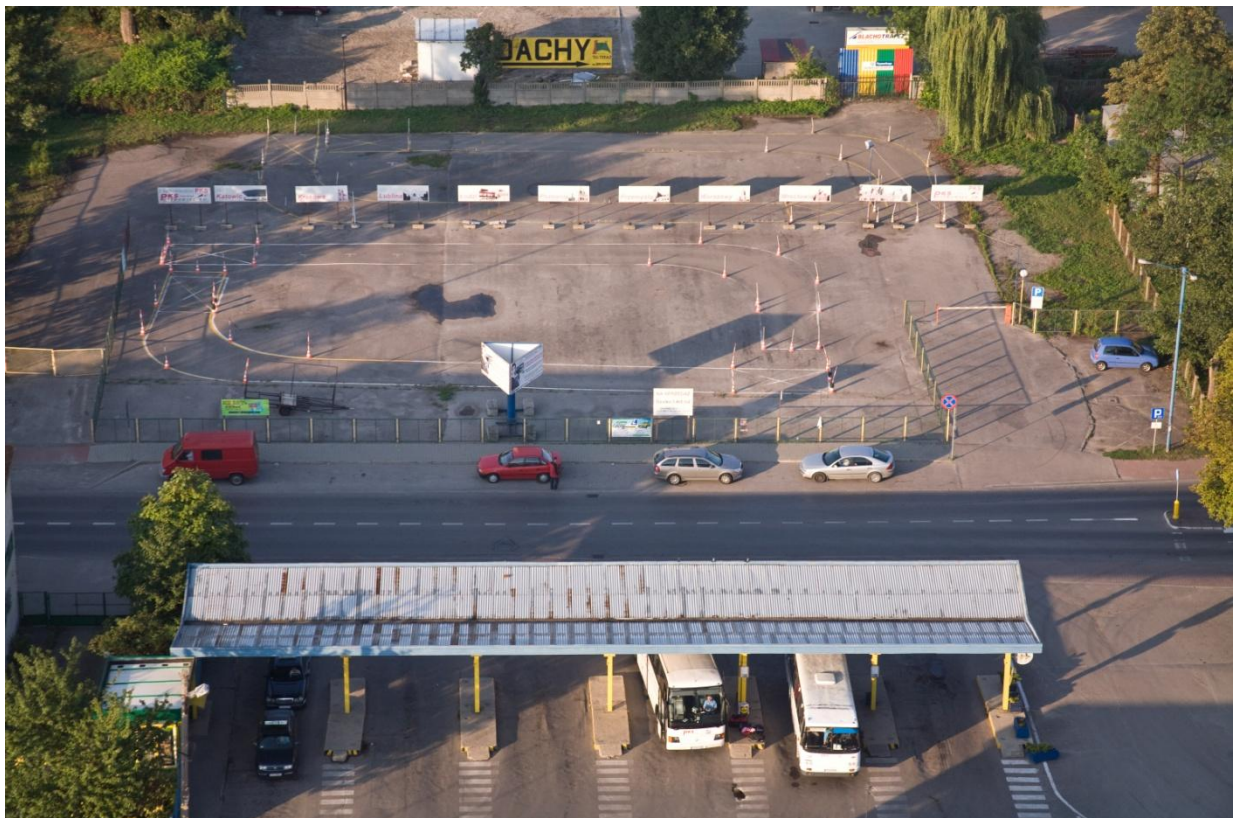


NIERUCHOMOŚCI PRZEZNACZONE NA SPRZEDAŻ PRZEZ PKS W OSTROWCU ŚW. S.A.

Nieruchomość niezabudowana składająca się z działek Nr 102,103,104/1,104/2



Link do ogłoszeń z dotyczących sprzedaży nieruchomości 50/1, 50/3, 53/1, 53/2:
www.pksostrowiec.pl/announcements.php



Położenie: ul. Żabia 40, 27-400 Ostrowiec Świętokrzyski.

Opis nieruchomości przeznaczanej na sprzedaż:

Sprzedaży podlega prawo użytkowania wieczystego – cztery wydzielone **działki niezabudowane o łącznej powierzchni 3.405 m²**.

Lokalizacja działek – centrum miasta Ostrowca Św., vis-a-vis Dworca Autobusowego PKS, blisko dworca PKP oraz z bezpośrednim sąsiedztwem ogólnodostępnego parkingu miejskiego i dojazdem do obwodnicy miasta - Drogi Krajowej Nr 9. Lokalizacja w odległości 500m od centrum handlowego Galeria Ostrowiec TESCO oraz Castorama. Nieopodal nowoczesna Pływalnia *Rawszczyzna* i Park Miejski.

Miejski plan zagospodarowania przestrzennego gwarantuje **możliwość wykorzystania przez potencjalnego inwestora tej nieruchomości na cele komercyjne** (handlowo-usługowe).

Plac utwardzony - nawierzchnia asfaltowa.

Teren uzbrojony w sieć energetyczną i wodną.

Sprzedaż nieruchomości nastąpi w drodze przetargu na sprzedaż składników aktywów trwałych przeprowadzonego w trybie rozporządzenia Rady Ministrów z dn. 13 lutego 2007 r. (Dz.U. 2007 Nr 27 poz. 177 ze zm.)

Cena wywoławcza ustalona została na kwotę **712.000,00 zł netto** (875.760,00 zł brutto) w ślad za aktualnym operatem szacunkowym sporządzonym dla nieruchomości w dniu 31.12.2015 r.

Zainteresowanych zapraszamy do zapoznania się ze stanem nieruchomości „na miejscu”.

Informacje: Biuro Zarządu tel. 41-247-97-90, 41-265-11-35 fax. 41-247-97-89 (w godz. od 7 do 15)

Dodatkowo (całodobowo) Tel. kom. 607 303 405

